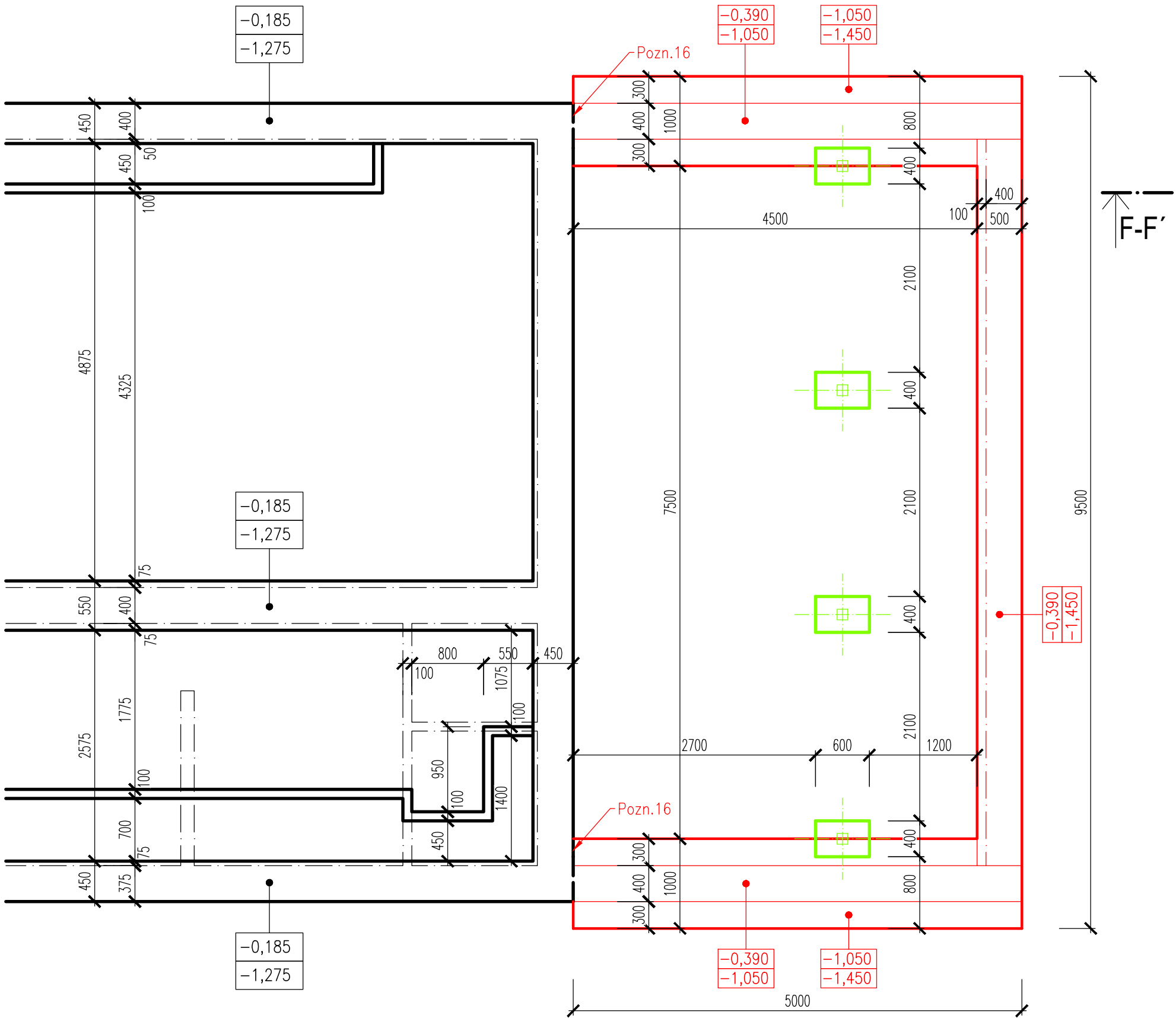


VÝKRES ZÁKLADŮ PŘÍSTAVBY

PŮDORYS ZÁKLADŮ



ŘEZ F-F'

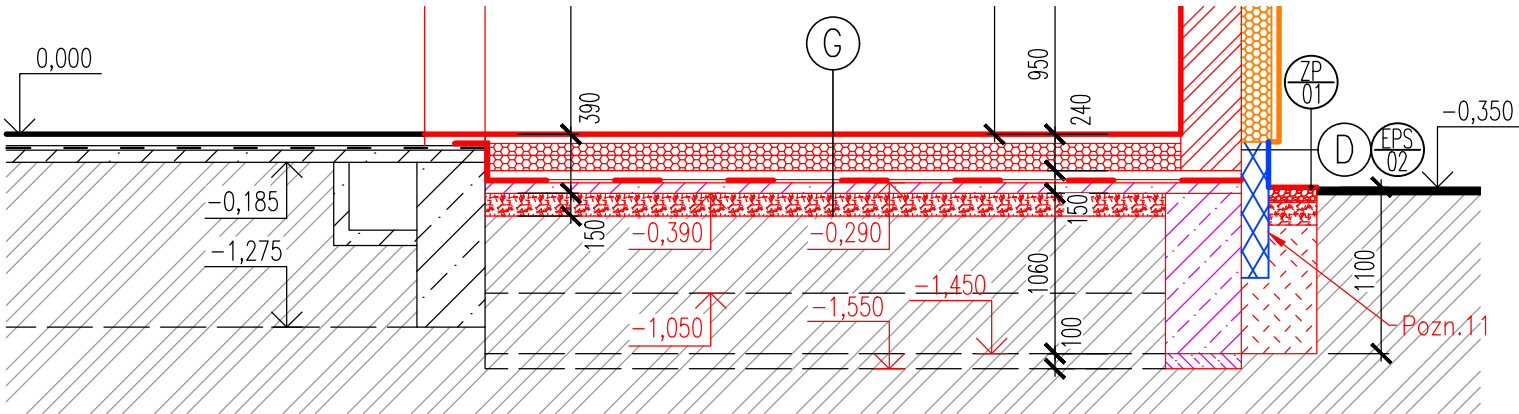
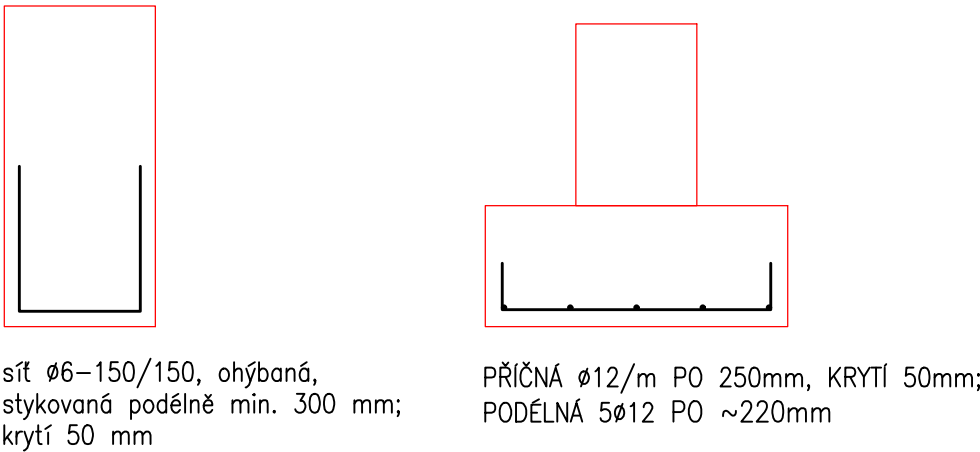


SCHÉMA VYZTUŽENÍ ZÁKLADOVÝCH KONSTRUKCÍ



LEGENDA KONSTRUKCÍ

- STÁVAJÍCÍ ZÁKLADOVÉ KONSTRUKCE
- NOVÉ ZÁKLADOVÉ KONSTRUKCE
- BOURANÉ STÁVAJÍCÍ ZÁKLADOVÉ PATKY POD BALKONOVÝMI SLOUPY

LEGENDA ZNAČENÍ

- X,XXX ÚROVEŇ HORNÍHO LÍCE ZÁKLADOVÉHO PASU
- X,XXX ÚROVEŇ ZÁKLADOVÉ SPÁRY

MATERIÁL ZÁKLADŮ

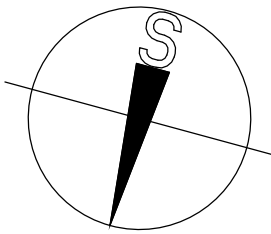
- ZÁKLADOVÉ PASY Z PROSTÉHO BETONU C20/25 XC1, VÝZTUŽ B500B
- VYZTUŽENÍ PASŮ š. 500 mm – KARI SÍŤ 150/150/6 OHÝBANÁ, STYKOVANÁ PODÉLNĚ min. 300mm, KRYTÍ 50mm
- VYZTUŽENÍ PASŮ š. 1000mm – PŘÍČNÁ VÝZTUŽ Ø12mm 5ks/m, PODÉLNÁ 5x Ø12 mm, KRYTÍ 50mm
- PODKLADNÍ BETONOVÁ MAZANINA Z PROSTÉHO BETONU C20/25 XC1 VYZTUŽENÁ KARI SÍTÍ 150/150/6

POZNÁMKA

POD ZÁKLADOVÝMI PATKAMI A PASY BUDE PROVEDEN PODKLADNÍ BETON TL. 100 mm Z BETONU C12/15 X0



PŘED ZAPOČETÍM PRACÍ BUDOU VYTÝČENA VEŠKERÁ PODZEMNÍ I NADZEMNÍ VEDENÍ A JEJICH PŘÍPADNÁ OCHRANNÁ PÁSMA.

Pozn.16 Napojení základových pasů přístavby na stávající základové konstrukce pomocí prutů z betonářské výztuže Ø12 mm dl. 500 mm, lepeno chemickou maltou HILTI do předvrtaných otvorů – min. 6 ks na pás



0,000 = 294,500 m.n.m. = 1 NP

INFORMACE NA TOMTO VÝKRESE JSOU CHRÁNĚNY AUTORSKÝM ZÁKONEM A JEJICH DALŠÍ POUŽITÍ, ZMĚNY ČI ÚPRAVY JSOU BEZ PŘEDCHOZÍHO VYROVNÁNÍ AUTORSKÝCH PRÁV TRESTNÉ.

Výpracoval Ing. Ivana SUROVCOVÁ	Akce Zlepšení tepelně-technických vlastností obvodových konstrukcí objektu MŠ Seifertova	Investor Město Valašské Meziříčí Náměstí 7, 757 01 Valašské Meziříčí 
Přezkoumal Ing. Radomír TYML		
Schválil Ing. Petr KOŠÍK		
 Kouty 1413, 757 01 Valašské Meziříčí IČ: 05752671, DIČ: CZ05752671 info@tykoa.cz tel. 737 865 855, 777 989 929	Druh dokumentace D.1.1 ARCHITEKTONICKO-STAVEBNÍ ŘEŠENÍ Název dokumentu VÝKRES ZÁKLADŮ PŘÍSTAVBY Měřítko 1:50	Status dokumentace DOKUMENTACE PRO PROVÁDĚNÍ STAVBY Číslo zakázky 3217 Číslo dokumentace - Index - Datum vydání 2020-05 Jazyk CS Č. výkresu D11.14